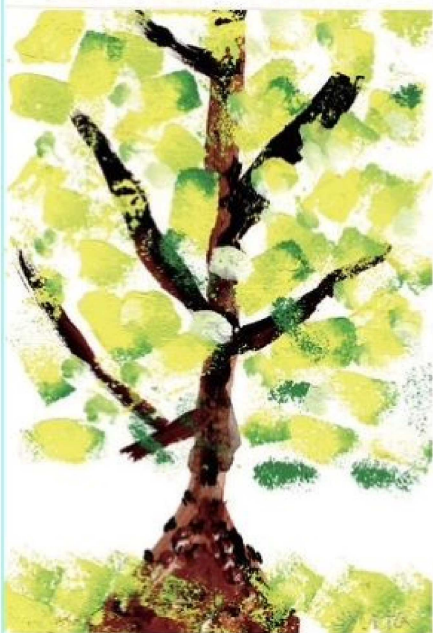


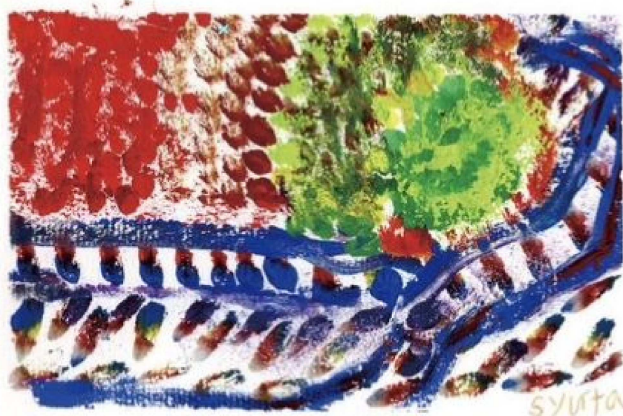


Syuta

「巨大な鳥」



「いちよう」  
(紙、アクリル絵の具)



「線路」

# ぼくの感じた世界

The world in my feelings. SYUTA SATO.

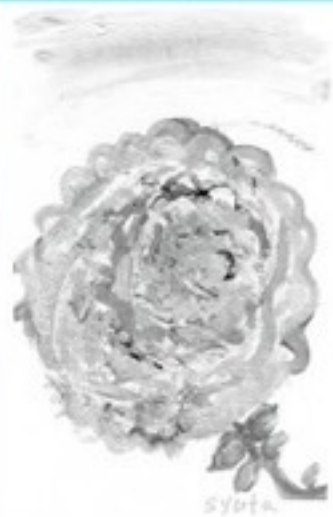
## さとう周太展

2024年11月29日(金)～12月1日(日)

9:00～ (最終日は16:30まで)

きららの杜とちぎ蔵の街楽習館 1Fギャラリー (栃木市 市民交流センター)

post card



# ぼくを感じた世界

The world in my feelings. SYUTA SATO.

## さとう周太展

2024年11月29日(金)～12月1日(日)

9:00～ (最終日は16:30まで)

さとう周太は生まれてすぐにダウン症と診断される。小学時代は普通学級、中学は支援学級、高校は支援学校で過ごし、卒業後はレストラン(株)フライングガーデンに勤務。2020年1月、臨床美術のセッションを開始。その年の5月、4歳年上の兄が病気で急死。2021年8月からはオンラインセッションも加わり、ひとりの時間も集中して絵を描くようになる。その時々々の想いを表現し、描きあがると自分でタイトルをつける。本展では東京T-BOXでの初個展に続き、描く喜びに溢れた水彩作品を展示。 (作品左上)「魔物の住む森」

**【ワークショップ】**29日((金)14時～

**【トークイベント】**30日((土)14時～

ゲスト:後藤聡子・関根一夫 (無料、予約不要)

後援/栃木市教育委員会・下野新聞・(株)フライングガーデン

協賛/(同)以心

**きららの杜とちぎ蔵の街楽習館 1Fギャラリー**  
(栃木市 市民交流センター)

〒3280016

栃木市入舟町6-8

TEL:0282-24-0352

